

Abbiamo il piacere di presentavi



La società

Ale Consulting S.r.l. è una società di servizi di ingegneria, fondata nel 2005 che si rivolge al mercato italiano proponendo una struttura operativa consolidata di alto livello ed esperienza. Fondatore ed Amministratore della società è Ing. Umberto Rosatella che opera nel campo dell'ingegneria civile 1988.

Opera secondo il Sistema di Gestione Integrato Qualità - Ambiente - Sicurezza ai sensi delle normative **UNI EN ISO 9001, UNI EN ISO 14001, UNI ISO 45001,**

Offre servizi di ingegneria di qualità, attraverso un sistema integrato di competenze nei vari settori, proponendo soluzioni tecnicamente ed economicamente adeguate alle specifiche esigenze del Cliente.

Collabora con Alma Mater Studiorum - Università di Bologna - (Facoltà di Ingegneria) nella formazione dei laureandi.

ATTIVITA'DI PROGETTAZIONE E CSP



DEMOLIZIONE CAVALCAVIA N. 470 IN A1 KM 703+129 -

ATTIVITA'DI PROGETTAZIONE E CSP

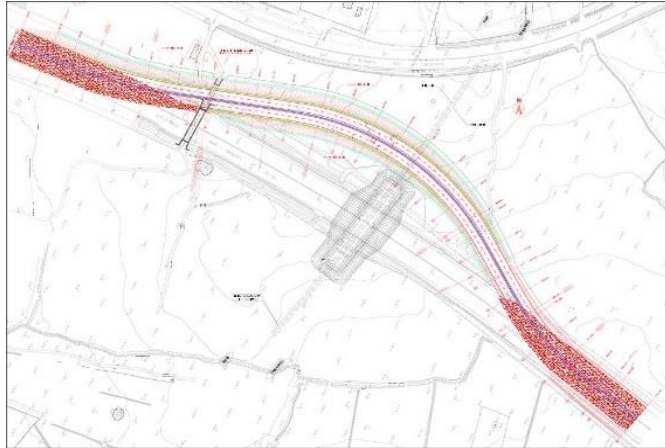


RIPRISTINO CORTICALE E STRUTTURALE DEL VIADOTTO TEVERE BAUCCHE AL KM 496+762 IN A1

Settori

Ale Consulting S.r.l. svolge l'intero iter delle attività che caratterizzano ciascuna delle fasi di realizzazione delle opere civili, dalla progettazione al collaudo. La Società è specializzata nella pianificazione, progettazione, direzione lavori e coordinamento della sicurezza nei cantieri.

ATTIVITA' DI ALTA SORVEGLIANZA PER CONTO DI ASPi DT8



REALIZZAZIONE SOTTOVIA PASSANTE DELLA LINEA FERROVIARIA BA-TA DAL KM 676,100 AL KM 675,200.

ATTIVITA' DI PROGETTAZIONE E CSP



INTERVENTO DI RIPRISTINO DEL SOTTOVIA FERROVIARIO F.S. ORTE-ANCONA AL KM 491+384 IN A1.

ATTIVITA' DI PROGETTAZIONE E CSP



REALIZZAZIONE DI UNA NUOVA ROTATORIA INCROCIO AL KM 22+460 DELLA S.S.156 MONTI LEPINI

ATTIVITA' DI PROGETTAZIONE E DIREZIONE DEI LAVORI



REALIZZAZIONE IMPIANTO FOTOVOLTAICO POTENZA 4,99MWp SUL TERRITORIO DI VILLA SANTA LUCIA (FR).

Le nostre attività

Progetti

Architettonici e strutturali
Infrastrutturali
Barriere di sicurezza stradale e fonoassorbenti
Edifici civili industriali e logistici
CAM - Eco progettista
Energie rinnovabili
Idraulici - Sistemi antincendio

Direzione dei lavori e attività di cantiere

Alta sorveglianza
Direzione operativa
Supervisione lavori
Supporto al RUP
Gestione cantieri
Collaudo amministrativo
Collaudo statico

Ispezioni – Verifiche

Ponti - Viadotti - Passerelle (3° livello Rina)
Opere strutturali -
Ispezioni- catalogazione - censimento barriere sicurezza e fonoassorbenti
Segnaletica verticale
Ispezioni con l'ausilio del drone
Ispezione strumentale (Tecnico Qualificato estrazione pull/out, pull/off II livello secondo UNI/PdR 56:2019)
Verifiche di sicurezza transitabilità
Verifica vulnerabilità sismica e progetto di adeguamento sismico di ponti e viadotti

Archeologia

Studi archeologici
Ricerca ed indagini preventive
Scavo e rilievo archeologico

Servizi imprese

Facility Management
Gestione dei progetti
Controllo qualità
Perizie
Docenze inerenti la sicurezza sul lavoro

Assistenza Tecnica e Gestione degli appalti

Consulenza tecnica
Supporto tecnico per la prequalifica e le procedure di appalto
Redazione di documenti di gara e assistenza economica

Verifica della progettazione ai fini della validazione

Verifica normativa, tecnica ed economica dei progetti
Redazione Rapporti di Verifica intermedi e finali
Assistenza al Committente nell'attività di validazione

Sicurezza – HSE

Coordinatore per la sicurezza in fase di progettazione (D.Lgs N. 81/2008 s.m.i.)
Coordinatore per la sicurezza in fase di esecuzione (D.Lgs N. 81/2008 s.m.i.)
HSE manager

Certificazioni - Attestazioni



ABICert
ente di certificazione

UNI EN ISO 9001:2015
Certificato n. QBC711

ISO EN 9001:2005 RT - 21

Ente certificatore: ABICert -Accredia

Certificato n. QBC711



SISCert ISO 9001:2015
Certificato n. SIS200721Q289

SISCert ISO 14001:2015
Certificato n. SIS200721Q290

SISCert ISO 45001:2018
Certificato n. SIS200721Q281



Attestazione SOA
Nr.30042AL/35/00

OS 25 Class. 2°



Ministero
per i beni e le
attività culturali
e per il turismo

Ministero per i Beni e le Attività Culturali

Direzione Generale per le
Antichità - Archeologia Preventiva
Iscrizione nr. 984



Certificazione Eco progettista (ECOPRG)

N. AEP044

ST-01 Specifica tecnica delle competenze
della figura professionale dell'ecoprogettista
CAM - settore EDILIZIA



Ispettore Ponti e Viadotti

Livello 1

Livello 2

Livello 3



**BUREAU
VERITAS**

Prove non distruttive

CIV-23-00485-C



Abilitazione Ministero dell'interno prevenzioni
incendi Legge n. 818/84 s.m.i.

Principali clienti

Nel corso della propria attività Ale Consulting S.r.l. ha svolto numerosi servizi per i seguenti clienti:

- AUTOSTRADE PER L'ITALIA Spa - Direzione Generale
- AUTOSTRADE PER L'ITALIA Spa - Direzione di Tronco 1 - Genova
- AUTOSTRADE PER L'ITALIA Spa - Direzione di Tronco 2 - Milano
- AUTOSTRADE PER L'ITALIA Spa - Direzione di Tronco 3 - Bologna
- AUTOSTRADE PER L'ITALIA Spa - Direzione di Tronco 4 - Firenze
- AUTOSTRADE PER L'ITALIA Spa - Direzione di Tronco 5 - Fiano Romano
- AUTOSTRADE PER L'ITALIA Spa - Direzione di Tronco 6 - Cassino
- AUTOSTRADE PER L'ITALIA Spa - Direzione di Tronco 7 - Pescara
- AUTOSTRADE PER L'ITALIA Spa - Direzione di Tronco 8 - Bari
- AUTOSTRADE PER L'ITALIA Spa - Direzione di Tronco 9 - Udine
- A.N.A.S. Spa - Struttura Territoriale Emilia Romagna
- A.N.A.S. Spa - Struttura Territoriale Lazio
- Movyon Spa
- AD Moving
- A4 Holding Spa
- SAT Società Autostrada Tirrecnica
- Tecnè
- Amplia
- Astral Spa
- Rina Spa
- IRD Engineering
- Akkad Srl
- Agenzia del Demanio
- Regione Lazio
- Ministero per i beni e le attività culturali e per il turismo
- Provincia di Arezzo
- Provincia di Frosinone
- IFAD - agenzia specializzata dell'Organizzazione delle Nazioni Unite
- WFP - Programma alimentare mondiale
- Consorzio strade Bologna
- Coop Centrale Adriatica - Alleanza 2.0
- LIDL
- Rekeep

Contatti

Sede Legale:

03012 Anagni (FR)

Sedi operative:

40033 Casalecchio di Reno (BO)

50041 Calenzano (BO)

37131 Verona

Recapito:

Tel: +39 051 573578 | +39 0775 727270 | +39 055 0491269

Fax: +39 051 0510435 | +39 0775 1850560 | +39 055 0356906

E-mail: segreteria@aleconsulting.it Web: www.aleconsulting.it

