

*Abbiamo il piacere di presentavi*



## La società

**Ale Consulting S.r.l.** è una società di servizi di ingegneria, fondata nel 2005 che si rivolge al mercato italiano proponendo una struttura operativa consolidata di alto livello ed esperienza. Fondatore ed Amministratore della società è Ing. Umberto Rosatella che opera nel campo dell'ingegneria civile 1988.

Opera secondo il Sistema di Gestione Integrato Qualità - Ambiente - Sicurezza ai sensi delle normative **UNI EN ISO 9001, UNI EN ISO 14001, UNI ISO 45001 - UNI EN ISO 9001-RT21**

Offre servizi di ingegneria di qualità, attraverso un sistema integrato di competenze nei vari settori, proponendo soluzioni tecnicamente ed economicamente adeguate alle specifiche esigenze del Cliente.

Collabora con Alma Mater Studiorum - Università di Bologna - (Facoltà di Ingegneria) nella formazione dei laureandi.

ATTIVITA'DI PROGETTAZIONE E CSP



DEMOLIZIONE CAVALCAVIA N. 470 IN A1 KM 703+129 -

ATTIVITA'DI PROGETTAZIONE E CSP

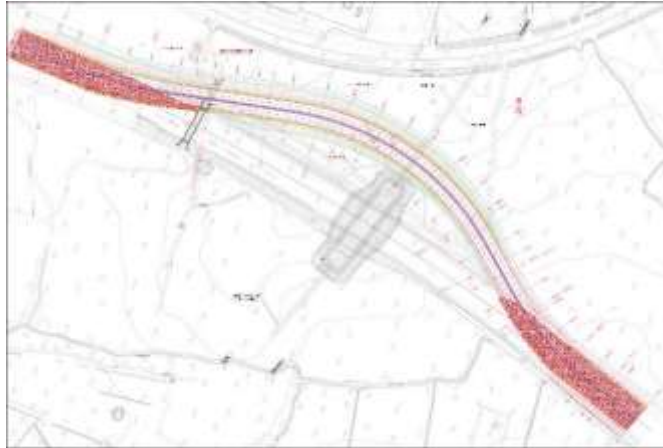


RIPRISTINO CORTICALE E STRUTTURALE DEL VIADOTTO TEVERE BAUCCHE AL KM 496+762 IN A1

## Settori

**Ale Consulting S.r.l.** svolge l'intero iter delle attività che caratterizzano ciascuna delle fasi di realizzazione delle opere civili, dalla progettazione al collaudo. La Società è specializzata nella pianificazione, progettazione, direzione lavori e coordinamento della sicurezza nei cantieri.

ATTIVITA' DI ALTA SORVEGLIANZA PER CONTO DI ASPI DT8



REALIZZAZIONE SOTTOVIA PASSANTE DELLA LINEA FERROVIARIA BA-TA DAL KM 676,100 AL KM 675,200.

ATTIVITA' DI PROGETTAZIONE E CSP



INTERVENTO DI RIPRISTINO DEL SOTTOVIA FERROVIARIO F.S. ORTE-ANCONA AL KM 491+384 IN A1.

ATTIVITA' DI PROGETTAZIONE E CSP



REALIZZAZIONE DI UNA NUOVA ROTATORIA INCROCIO AL KM 22+460 DELLA S.S.156 MONTI LEPINI

ATTIVITA' DI PROGETTAZIONE E DIREZIONE DEI LAVORI



REALIZZAZIONE IMPIANTO FOTOVOLTAICO POTENZA 4,99MWp SUL TERRITORIO DI VILLA SANTA LUCIA (FR).

# Le nostre attività

## Progetti

Architettonici e strutturali  
Infrastrutturali  
Barriere di sicurezza stradale e fonoassorbenti  
Edifici civili industriali e logistici  
CAM - Ecoprogettista  
Energie rinnovabili  
Idraulici - Sistemi antincendio

## Direzione dei lavori e attività di cantiere

Alta sorveglianza  
Direzione operativa  
Supervisione lavori  
Supporto al RUP  
Gestione cantieri  
Collaudo amministrativo  
Collaudo statico

## Ispezioni – Verifiche

Ponti - Viadotti - Passerelle (3° livello Rina)  
Opere strutturali -  
Ispezioni- catalogazione - censimento barriere sicurezza e fonoassorbenti  
Segnaletica verticale  
Ispezioni con l'ausilio del drone  
Ispezione strumentale (Tecnico Qualificato estrazione pull/out, pull/off II livello secondo UNI/PdR 56:2019)  
Verifiche di sicurezza transitabilità  
Verifica vulnerabilità sismica e progetto di adeguamento sismico di ponti e viadotti

## Archeologia

Studi archeologici  
Ricerca ed indagini preventive  
Scavo e rilievo archeologico

## Servizi imprese

Facility Management  
Gestione dei progetti  
Controllo qualità  
Perizie  
Docenze inerenti la sicurezza sul lavoro

## Assistenza Tecnica e Gestione degli appalti

Consulenza tecnica  
Supporto tecnico per la prequalifica e le procedure di appalto  
Redazione di documenti di gara e assistenza economica

## Verifica della progettazione ai fini della validazione

Verifica normativa, tecnica ed economica dei progetti  
Redazione Rapporti di Verifica intermedi e finali  
Assistenza al Committente nell'attività di validazione

## Sicurezza – HSE

Coordinatore per la sicurezza in fase di progettazione (D.Lgs N. 81/2008 s.m.i.)  
Coordinatore per la sicurezza in fase di esecuzione (D.Lgs N. 81/2008 s.m.i.)  
HSE manager

## Certificazioni - Attestazioni



ISO EN 9001:2005 RT - 21

Ente certificatore: ABICert -Accredia

Certificato n. QBC711



Certificazione Eco progettista (ECOPRG)  
N. AEP044

ST-01 Specifica tecnica delle competenze  
della figura professionale dell'ecoprogettista  
CAM - settore EDILIZIA



SISCert ISO 9001:2015  
Certificato n. SIS200721Q289

SISCert ISO 14001:2015  
Certificato n. SIS200721Q290

SISCert ISO 45001:2018  
Certificato n. SIS200721Q281



Ispettore Ponti e Viadotti  
Livello 1 Livello 2 Livello 3



BUREAU  
VERITAS

Prove non distruttive  
CIV-23-00485-C



UNI pdr 125 parità di genere



Ministero  
per i beni e le  
attività culturali  
e per il turismo

Ministero per i Beni e le Attività Culturali

Direzione Generale per le  
Antichità - Archeologia Preventiva  
Iscrizione nr. 984



Abilitazione Ministero dell'interno prevenzioni  
incendi Legge n. 818/84 s.m.i.



Attestazione SOA  
Nr. 36258/35/00

OS 25 Class. 2°



Attestazione **Master**

# Principali clienti

Nel corso della propria attività Ale Consulting S.r.l. ha svolto numerosi servizi per i seguenti clienti:

- AUTOSTRADE PER L'ITALIA Spa - Direzione Generale
- AUTOSTRADE PER L'ITALIA Spa - Direzione di Tronco 1 - Genova
- AUTOSTRADE PER L'ITALIA Spa - Direzione di Tronco 2 - Milano
- AUTOSTRADE PER L'ITALIA Spa - Direzione di Tronco 3 - Bologna
- AUTOSTRADE PER L'ITALIA Spa - Direzione di Tronco 4 - Firenze
- AUTOSTRADE PER L'ITALIA Spa - Direzione di Tronco 5 - Fiano Romano
- AUTOSTRADE PER L'ITALIA Spa - Direzione di Tronco 6 - Cassino
- AUTOSTRADE PER L'ITALIA Spa - Direzione di Tronco 7 - Pescara
- AUTOSTRADE PER L'ITALIA Spa - Direzione di Tronco 8 - Bari
- AUTOSTRADE PER L'ITALIA Spa - Direzione di Tronco 9 - Udine
- A.N.A.S. Spa - Struttura Territoriale Emilia Romagna
- A.N.A.S. Spa - Struttura Territoriale Lazio
- A.N.A.S. Spa - Struttura Territoriale Toscana
- Movyon Spa
- AD Moving
- A4 Holding Spa
- SAT Società Autostrada Tirrecnica
- Tecne
- Amplia
- Astral Spa
- Rina Spa
- Fiumicino Water Front
- IRD Engineering
- Akkad Srl
- Agenzia del Demanio
- Regione Lazio
- Ministero per i beni e le attività culturali e per il turismo
- Provincia di Arezzo
- Provincia di Frosinone
- IFAD - agenzia specializzata dell'Organizzazione delle Nazioni Unite
- WFP - Programma alimentare mondiale
- Consorzio strade Bologna
- Coop Centrale Adriatica - Alleanza 2.0
- LIDL
- Rekeep
- Città Metropolitana di Bologna
- Hera Tech
- Duferco
- AReti

## Sedi

03012 Anagni (FR) | 40033 Casalecchio di Reno (BO)

16149 Genova (GE) | 37020 Dolcè (VR)

## Contatti

tel: +39 051 573578 |

e-mail: [segreteria@aleconsulting.it](mailto:segreteria@aleconsulting.it) - [info@aleconsulting.it](mailto:info@aleconsulting.it)

Web: [www.aleconsulting.it](http://www.aleconsulting.it)

